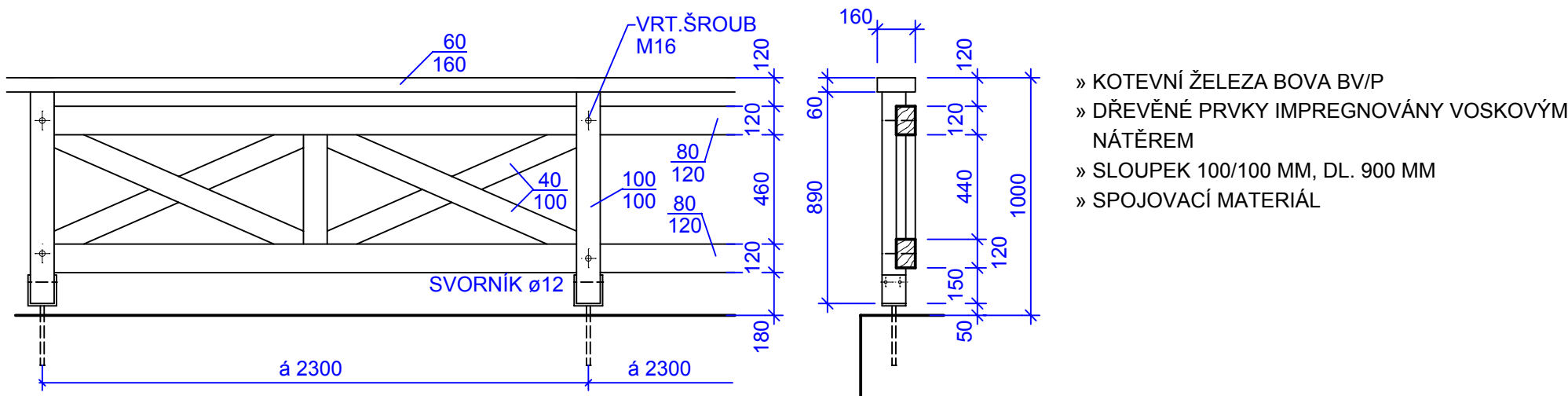


ZÁBRADLÍ TERASY 1:25



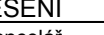
Č.M.	NÁZEV MÍSTNOSTI	PLOCHA	PODLAHA		POZNÁMKY
			POVRCH. ÚPRAVA	OZN.	
1.1	ZÁDVEŘÍ	5,7	KERAM.DL.+SOKL.	P1	
1.2	ŠATNA	6,9	VINYL	P3	
1.3	HALA	19,8	KERAM.DL.+SOKL.	P1	
1.4	OBÝVACÍ POKOJ	37,0	KERAM.DL.+SOKL.	P5	
1.5	KUCHYNĚ	13,0	KERAM.DL.+SOKL.	P1	OBKLAD ZA KUCH. LINKOU
1.6	SPÍŽ	3,7	KERAM.DL.+SOKL.	P2	
1.7	LOŽNICE	18,4	VINYL	P3	
1.8	KOUPELNA	7,1	KERAM. DLAŽBA	P1	VÝŠKA OBKLADU 2100MM VODĚVZDORNÁ STĚRKA
1.9	WC	2,7	KERAM. DLAŽBA	P1	VÝŠKA OBKLADU 2100MM VODĚVZDORNÁ STĚRKA
1.10	VSTUP	9,6	KERAM.DL.+SOKL.	P2	
1.11	PRACOVNA	10,7	KERAM.DL.+SOKL.	P1	
1.12	KOUPELNA	3,7	KERAM. DLAŽBA	P2	VÝŠKA OBKLADU 2100MM VODĚVZDORNÁ STĚRKA
1.13	WC	2,3	KERAM. DLAŽBA	P1	VÝŠKA OBKLADU 2100MM VODĚVZDORNÁ STĚRKA
1.14	SKLADY	16,8	BETON + STĚRKA	P6	
1.15	DVOUGARÁŽ	37,8	BETON + STĚRKA	P6	

LEGENDA

- ZDIVO Z CIHEL.BLOKŮ 44
- ZDIVO Z CIHEL.BLOKŮ 50
- ZDIVO Z CIHEL.BLOKŮ 30
- ZDIVO Z CIHEL.BLOKŮ 24
- ZDIVO PŘÍČEK TL. 150 MM
- ZDIVO PŘÍČEK TL. 100 MM
- ZDIVO Z BET. ŠALOVACÍCH TVAROVEK
VYZTUŽENÉ OCEL. PRUTY ø12, TL. 300, 400

POZNÁMKY

- » SV.V.MÍSTOSTI 2600 MM
- » PODLE ZVOLENÉHO VÝROBCE ZDIVA PŘÍČEK ZVOLIT SYSTÉMOVÉ PŘEKLADY
- » V KOUPELNÁCH VODĚVZDORNÁ STĚRKA NA VÝŠKU OBKLADU A POD KERAMICKOU DLAŽBOU
- » POZEDNICE KOTVIT DO VĚNCŮ 50/5/500 MM, VÝZTUŽ VĚNCŮ 4 ø12, TRMINKY ø 200 MM ø6
- » ZAJISTIT PŘÍVOD VZDUCHU KE KACHLOVÝM KAMNŮM IZOLOVANÝM POTRUBÍM POD PODLAHOU (DLE VYBRANÉHO DODAVATELE)
- » ODTAĤ Z DIGESTOŘE NAD STŘECHU IZOLOVANÝM POTRUBÍM. ODKAP ZAÚSTIT DO KANALIZACE
- » DŘEVĚNÁ SCHODIŠTĚ BUDOU SCHODNICOVÁ BEZ PODSTUPNIC - MATERIÁL DUB, VČETNĚ NOSNÝCH TRÁMŮ PODEST
- » STROPNÍ KONSTRUKCI TVOŘÍ FILIGRANOVÉ DESKY, VÝZTUŽ STROPŮ DLE STATICKÉHO VÝPOČTU KONKRÉTNÍHO DODAVATELE
- » ODVĚTRÁNÍ MÍST.Č. 1.6 NA FASÁDU VZT POTRUBÍM ø150 MM OBOUSTRANNĚ ZAKRYTÝM MRÍŽKOU SE SÍTÍ PROTI HMYZU A HLONAVCŮM - U PODLAHY (350) A STROPU (2250)

JEDNOTLIVÉ MATERIÁLY A VÝROBKÝ NAVRŽENÉ V TĚTO PD LZE ZAMĚNIT PO ODSOUHLASENÍ INVESTOREM A PROJEKTANTEM ZA OBDOBÍ JINÉHO VÝROBCE PŘI DODRŽENÍ DANYCH VLASTNOSTÍ A CENOVÝCH RELACÍ !					
ARCHITEKTONICKO-STAVEBNÍ ŘEŠENÍ					
projektant Ing. JAN ŠPAČEK Lesní 26/2085 370 06 C. Budšovice IČ : 18288526		Soukromá projekční kancelář aut. projektant Ing. Jan Špaček 			
stavěbní objekt KAPLICE		investor MĚSTO KAPLICE NÁMĚSTÍ 70, 382 41 KAPLICE		č. výkresu	
HÁJENKA MĚSTA KAPLICE parc.č.418, 3265/1, k.ú. BLANSKO U KAPLICE					
výnos PŮDORYS I.NP					
datum 10/2018		skupení DPS		mřížka 1:50	
				form. A4 8	
					D2